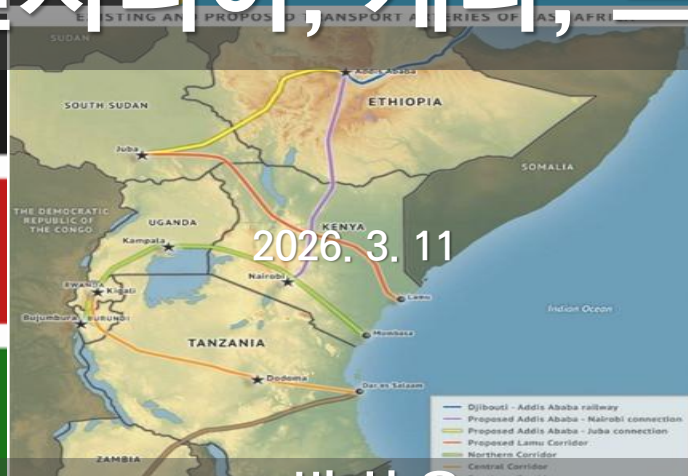




동아프리카 3국 진출전략 -탄자니아, 케냐, 르완다-



박상우



고려대학교 공학대학원 석좌교수
(前 국토교통부 장관)



◆ Why East Africa?

높은 인구성장률과 도시화율 급증을 바탕으로

인프라 수요가 폭발적으로 증가하는 “기회의 땅”



구분	탄자니아 (Tanzania)	케냐 (Kenya)	르완다 (Rwanda)
인구	약 7,256만 명	약 5,600만 명	약 1,416만 명
국토 면적	947,303 km ²	580,367 km ²	26,338 km ²
명목 GDP	약 874억 달러	약 1,360억 달러	약 147억 달러
GDP 성장률	약 6.0%	약 5.0%	약 7.5% (아프리카 최상위)
도시화율	약 38.9%	약 30.6%	약 20%
특징	한반도 4.3배 면적, 인구 대국	동아프리카의 경제·물류 허브	아프리카의 싱가포르 지향
국가부채	40~45%	65~69%	60~65%
	일본 234%, 미국 122%, 독일 63%, 대한민국 53~54% 등 선진국에 비해서 부채비율은 상대적으로 낮으나, 외화부채, 고금리 부채이므로 리스크 高		

출처: UN 「World Urbanization Prospects」, KOTRA 해외시장뉴스

◆ 국가특성 비교- 탄자니아, 케냐



탄자니아

[역사적 배경]

- 탕가니카와 잔지바르 연합
- 1964년 탄자니아 연합 공화국 성립
- 아프리카식 사회주의

[경제 · 인프라 현황]

- SRG (철도), 댐 건설
- 대형 인프라 프로젝트 공격적으로 추진중

[국가 운영 특성]

- 아프리카식 사회주의
- 스와힐리어로 120여 부족 통합
- 내전 없는 평화 유지
- 강력한 통합력

안정과 통합을 넘어 경제 강국으로 도약



케냐

[역사적 배경]

- 마우마우 무장 독립운동
- 1963년 영국으로부터 독립

[경제 · 인프라 현황]

- 금융, IT, 물류 중심지
- 실리콘 사바나 (스타트업 활발)
- 다수 국제기구 사무소 밀집, UN 거점 도시(UNEP, UN-Habitat, UNICEF, WHO, FAO 등)

[국가 운영 특성]

- 영어 기반의 서구식 시스템 정착
- 자본주의 체제 유지
- 민주주의 정착

동아프리카의 경제 허브 & UN 40여개 국제기구 집적

◆ 국가특성 비교-르완다



르완다

[역사적 배경]

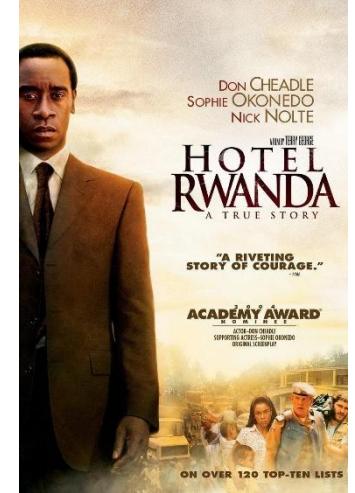
- 1994년 4월~7월, 약 100일간 발생한 르완다 제노사이드
- 다수파(후투족) 극단주의자들이 소수파(투치족)와 온건파(후투족)를 학살
- 약 80만~100만 명 희생된 현대사 최대 비극 중 하나

[국가 운영 특성]

- 2004년, 내전 종료 후 집권한 폴 카가메 대통령의 강력한 리더십
- 국가 개조 수준의 개혁 추진
- '우부문투(Ubuntu; Humanity)' 정신을 바탕으로 종족 간 화해·공존 정책
- 제도적 청렴성과 행정 효율성에서 아프리카 상위권 평가

[경제 · 인프라 현황]

- ICT 인프라 집중 육성
- 컨벤션 산업을 전략적으로 발전
- 내륙국 한계를 극복하는 구조 전환
- 최근 수년간 연 7% 이상 고성장



비극을 딛고 일어난 기적, 아프리카의 싱가포르



East African Community

One People, One Destiny

탄자니아의 규모 + 케냐의 네트워크 + 르완다의 제도 · 행정 효율
각자의 강점으로 완성되는 **동아프리카 공동체(EAC)**

◆ 국가별 유망 진출 분야-탄자니아



탄자니아 : 대형 인프라 중심의 건설 시장

건설시장 규모	2023년 266억불 → 2025년 294억불 (약 10.5% 확대)
국가전략	<ul style="list-style-type: none"> 탄자니아 개발 비전 2050 (Tanzania Development Vision 2050) 한국 ODA 중점 협력국 물관리, 교통, 지역개발(새마을교육) 통합 교통망 구축 → 물류 부문 성장 전략
유망 진출 분야	<ul style="list-style-type: none"> SGR 철도 후속 사업: 운영 및 유지보수(O&M) 도로 및 교량 인프라 송변전망 확충 도시개발·주거 인프라 패키지 잔지바르 신공항 건설 및 항만 현대화 동아프리카 광역 상수도 사업 및 댐 건설 (MDB 및 EDCF 재원)
한국 기업 참여 사례	<ul style="list-style-type: none"> SGR O&M 자문 : KORAIL 컨소시엄 탄자나이트 대교 : GS건설 (EDCF 사례) 송변전망 확충 : 현대엔지니어링 참여 검토

K-건설 협력



탄자나이트 대교



철도·도로·전력·도시개발이 결합된 패키지 인프라 시장

◆ 탄자니아: SRG 프로젝트

SRG: 탄자니아 표준궤철도

Standard Gauge Railway (1,435mm)

- 총 5구간(약 1,219km)로 나누어 진행
- 1구간 (다레살람 ~ 모로고로, 202km) : 완공 및 상업 운행 중
 - 현재 전기동차(EMU)로 운행 중
 - 기존 5시간 걸리던 거리를 2시간 이내로 단축
- 2구간 (모로고로 ~ 마쿠토포라, 422km) : 완공 및 시운전 단계
 - 수도 도마를 연결하는 핵심 노선, 여객 열차 시범 운행 중
- 3~5구간 (마쿠토포라 ~ 이사카 ~ 므완자) : 현재 건설 공사가 한창 진행 중(진도율 약 40~60%)
 - 빅토리아호 인근 므완자까지 연결되면 탄자니아 내륙 물류가 획기적으로 개선



인도양(다레살람)-르완다-부룬디-우간다-콩고
동아프리카 물류 허브 전략 핵심

동아프리카 물류 회랑(Corridor)

탄자니아(다레살람)-르완다(키갈리)-케냐(몸바사)

- 탄자니아-르완다 : Dar es Salaam & Central Corridor
- 케냐-르완다 : Northern Corridor
- 역내 물류 회랑 개발 추진 중



◆ 국가별 유망 진출 분야- 케냐



케냐 : 동아프리카 경제·기술 허브

건설시장 규모	2023년 142억불 → 2025년 189억불 (약 33% 확대)
국가전략	<ul style="list-style-type: none"> Kenya Vision 2030 국가개발 전략 동아프리카 금융·물류 중심지 스마트시티 및 디지털 경제 육성
유망 진출 분야	<ul style="list-style-type: none"> 콘자(Konza) 스마트시티, 주요 항만 확장 나이로비 통근 열차 나이로비 지능형 교통시스템(ITS) 대규모 주택 공급(年 25만호 계획) 대형 사업 PPP 동아프리카 광역 상수도 사업, 댐 건설 (MDB 및 EDCF 지원)
한국 기업 참여 사례	<ul style="list-style-type: none"> 스마트시티 설계 및 감리 : 한국종합기술 등 한국 컨소시엄 참여 중 탄자니아 고속도로 마스터플랜 수립 및 고속도로 개발 역량 강화 사업(PMC) : 한국종합기술, 유신일신이앤씨 나이로비 지능형 교통시스템 (ITS) : 한국 기업 타당성 조사 진행 중



콘자(Konza) 스마트시티



K-고속도로 모델 케냐 도입

◆ 국가별 유망 진출 분야- 르완다



르완다 : ICT 기반 도시개발 시장

건설시장 규모	2024년 13억불 → 2025년 14억불 (약 7.7% 확대) (*2025년 경제성장률 7%)
국가전략	<ul style="list-style-type: none"> • Vision 2050 국가개발 전략 • ICT 중심 경제구조 • 대규모 주택단지 및 산업단지 조성
유망 진출 분야	<ul style="list-style-type: none"> • 도시개발 및 주거 인프라 • 도로 및 교통 인프라 개선 • 디지털 인프라 및 통신망 • 교육·의료 시설 건설
한국 기업 참여 사례	<ul style="list-style-type: none"> • Rwanda 4G LTE 전국망 구축: KT • EDCF 기반 대학·병원 시설 확충 및 건설: 한국 건설사 참여 준비 중

키갈리 마스터플랜



KT LTE망 구축



시장 규모는 작지만 ICT&도시개발 중심의 정책 실행형 인프라 시장

◆ 자원 조달 방식(Financing)

Financing is Risk Management

복합화된 자원, source를 구성하여 정책 **변동 리스크를 최소화** 하는 것



ODA / EDCF

- 한국 정부 유상원조 기금
- 가장 안정적
- 최근 EDCF 지원 한도 대폭 증액



다자개발은행:MDB

- 세계은행(World Bank)
- 아프리카개발은행(AFDB)
- 국제 입찰



[PPP/G2G]

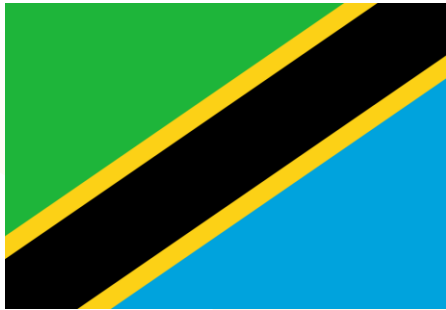
- 정부 간 협력
- 금융보증 결합형
- 투자개발형 사업

현지 통화 변동성 대응

1) 달러결제 비중 확보 + 2) 국제 금융 기구 보증 필수

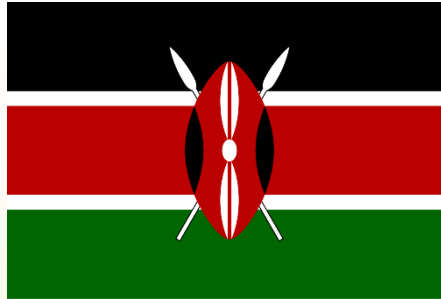
◆ 한국기업 진출 전략

2024 한·아프리카 정상회의 후속 → EDCF 지원 한도 증액(100억불 규모)
한국 기업 전용 입찰 대폭 증가 예정



탄자니아

- SGR 후속 패키지 수주 집중
- 다르에스살람 항만 확장
- 항만-철도-산업단지 연계 개발



케냐

- 주택 부족으로 연간 50만호 수요
- 정부의 AHP 25만호 공급 목표
- 표준화 모듈 및 인프라 동시구축



르완다

- 도시개발/도로개보수/친환경에너지 3개 트랙
- EDCF 기반 실적 축적
- 후속 개발사업 확대

공동
전략

- ✓ 시공+운영·유지보수 통합 패키지
- ✓ 로컬 파트너십 구축을 통한 인허가 및 조달 리스크 완화
- ✓ Smart & Digital 요소 포함

ODA, MDB, PPP를 복합적으로 활용한 EPC+Finance 패키지 딜

◆ 한국 기업의 핵심 경쟁력

중국의 가격경쟁력과 유럽의 기술 및 자본 사이에서 한국은 “최적의 기술과 경험 전수”

모로코 철도차량 수출, 체코 원전 건설 수주에 기술전수가 핵심

스마트 IT 인프라 기술

- 스마트시티 관리 시스템
- 지능형 교통망(ITS)
- 공간정보 시스템(GIS)
- 통합관제 시스템 운영 자문

시공 품질 및 신뢰도

- 탄자니아 SGR 감리 참여
- 품질관리 및 운영 자문 경험 축적
- 협업을 통한 신뢰 확보

산업화 경험 전수

- 한강의 기적
- 경제발전 노하우 (K-Sharing)
- 프로그램 전수

가격 경쟁이 아닌 기술변별력으로 시장 공략
High-End Infra & Smart Solution 중심 전략

감사합니다

